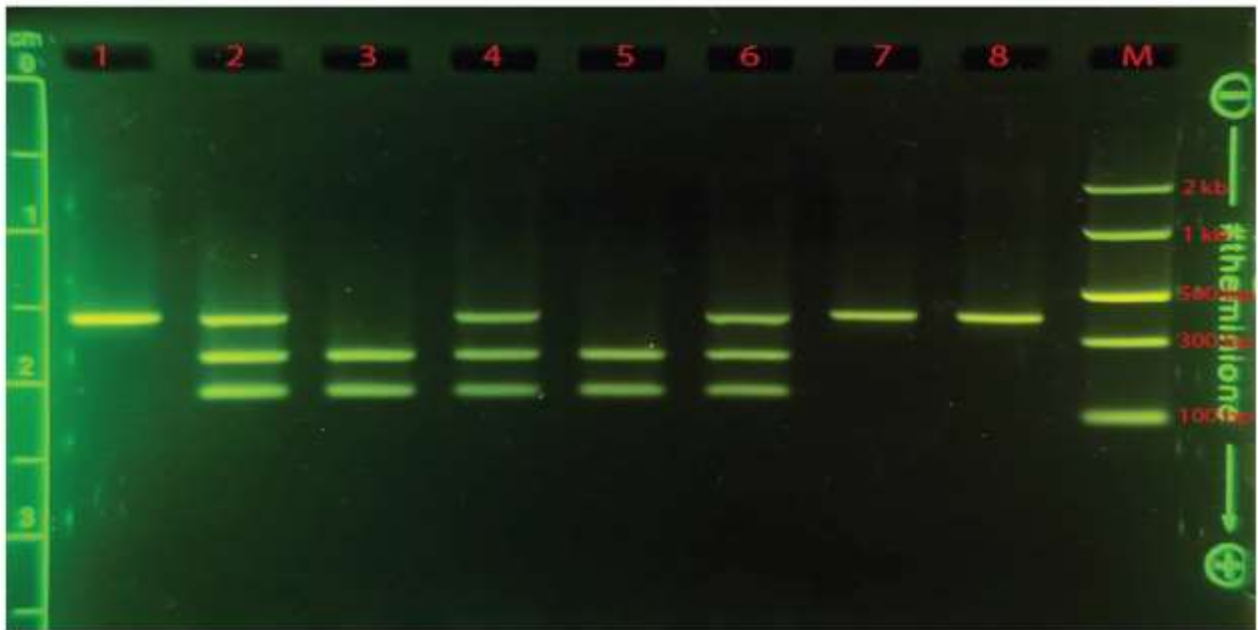


## Anemia falciforme

Individuare il genotipo di bambini, confrontarlo con il genotipo malato (1), eterozigote (2) e sano(3), trovare la correlazione tra malattia e la regione di provenienza. Individuare la % di trasmissibilità.



Paziente	etnia	Genotipo madre	Genotipo padre	genotipo	% di trasmissibilità
Camilla	America lat	A S	A S	A S	50%
Eshin	Sud est asiatico	A A	A A	A A	0%
Juan	America lat	A S	A S	A S	60%
Ealina	Greca/ medit	A S	A S	S S	100%
Journal	Africano/americano	A S	A S	S S	100%